

WE MAKE IT EASY.

FLINTAB
WEIGHING SOLUTIONS

Process och projektmodell

Behovsanalys, installation, service och support av Viktoria2 och fordonsvåg 14-15



ERT BEHOV I FOKUS

Vägning är en affärskritisk del av verksamheten för många av våra kunder. Att vågar och system är anpassade till just era unika behov blir därmed en framgångsfaktor. På Flintab har vi lång erfarenhet av att leverera rätt våg och system - för oss är det viktigt att ni har bästa tänkbara lösning och service för er verksamhet.

Detta dokument är framtaget som ett stöd att förklara processen vid installation av en ny fordonsvåg. Målet är att du ska få en så bra och smidig leverans som möjligt.



Vi erbjuder helheten

- registreringsystem, vågar och service

Vi är en komplett leverantör av vågar, registreringsystem och service. Tre områden som tillsammans skapar ökad affärsnytta och lönsamhet för våra kunder och deras verksamheter.

Flintab utvecklar lösningar som gör skillnad. Det ställer höga krav på innovation, noggrannhet, kvalitet, hållbarhet och förståelse för kundens verksamhet.



Vi hjälper er hela vägen

Sju steg för ett lyckat projekt

Det är avgörande för resultatet att det tidigt skapas en gemensam bild av behovet och lösningen. Målet är att du ska få maximalt mervärde av den lösning som levereras. Det kräver ett engagemang från båda parter.

Som stöd har vi skapat en process som bygger på sju milstolpar - från idé till installation, service och support.

De första tre milstolparna sker med hjälp av våra säljare och säljstöd och syftar till att skapa samsyn kring krav och möjligheter.

När offerten godkänts vid milstolpe 4 tar vår projektledare över och styr projektet i mål. Projektledaren samordnar alla delar i projektet och blir dess informationskanal.

Sista milstolpen är att lämna över projektet till service och support.

Tidplan

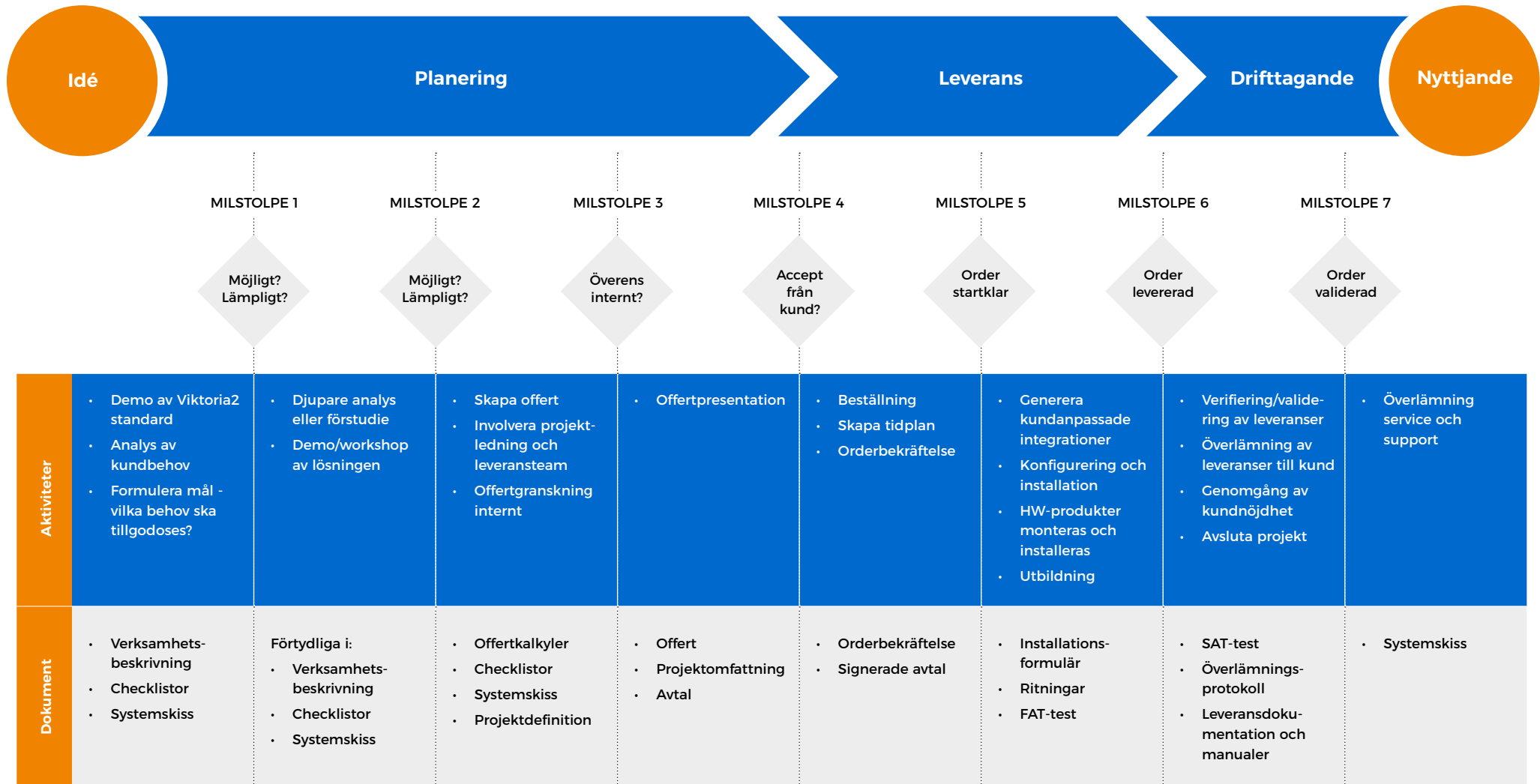
Vi skapar en tidplan tillsammans med er. Syftet är att klargöra vilka datum som gäller för de olika leveranserna. Ni bör därför i ett tidigt skede undersöka när t.ex. markarbeten kan utföras eller när en GoLive är önskvärd.

Systemskiss

Vid projektets början skapar vi en systemskiss där både hårdvara och mjukvarulösningen presenteras visuellt. Det är en schematisk skiss över tänkt utrustning och hur de olika anläggningarna och systemen är sammanlänkade.

Systemskissen är ett mycket bra verktyg för att skapa samsyn. Efter genomfört projekt följer systemskissen med till service och support för att ge stöd vid framtida support.

Process med milstolpar



Leverans av fordonsvåg

Leverans av en fordonsvåg följer oftast 9 steg. Nedan följer exempel på hur ett projekt för installation av fordonsvåg kan se ut.

Exemplet visar arbetsgången, men tar inte hänsyn till aktuella leveranstider eller komplexa leveranser med många anläggningar.

Första steget är att bedöma vilken funktionalitet som behövs. Ska vågen vara ovan mark eller passar nersänkt bättre? Vilken styrande utrustning behöver beställaren runt vågen som t.ex. terminaler, bommar och kameror.

Därefter bestäms detaljer, t.ex. skyddsräcken, värme i vågen, trafikljus eller stordisplay.

Vårt säljteam hjälper dig hitta den bästa lösningen för dina behov.

Innan en fullständig offert kan lämnas definieras hur montaget ska utföras:

- Vad ingår, vad ingår inte?
- Hur många dagar behövs och vid hur många tillfällen?

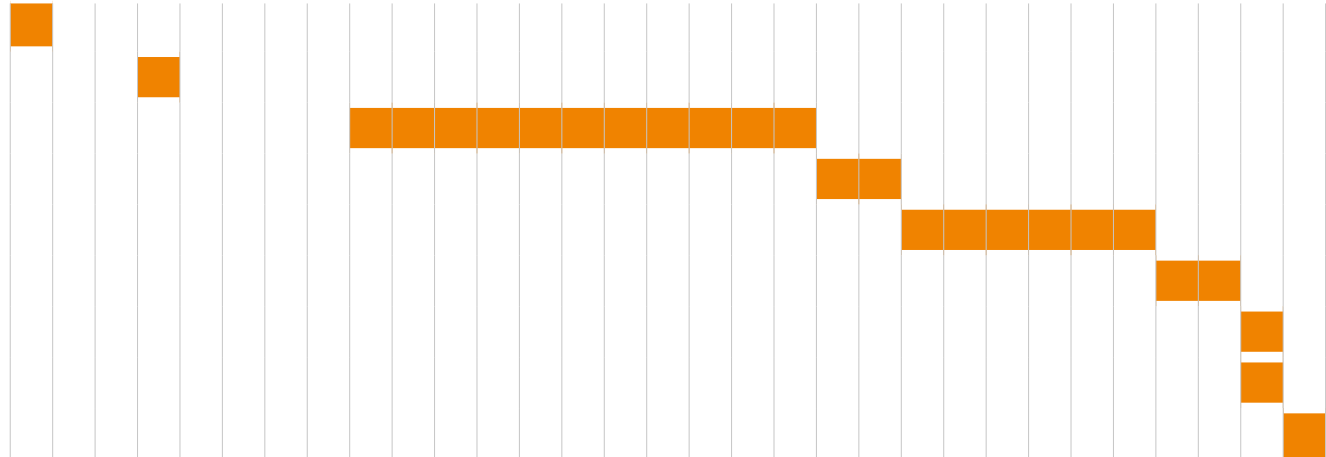
I samband ordererkännande bestäms en leveransplan. En av våra servicetekniker kommer ha rollen som montageansvarig på plats, medan projektledaren normalt driver projektet från vårt huvudkontor.

Om behov finns av ett utvidgat stöd från projektledaren vid t.ex. komplicerade leveranser bedöms detta före offert.

Vad

1	Ritningsunderlag skickas
2	Byggmöte
3	Markarbete
4	Leverans och montage fundament
5	Färdigställande markarbete
6	Leverans/montage våg
7	Slutdokumentation
8	Övertagande
9	Verifiering

Dagar



Huvudansvar för projektaktiviteten



Flintab och beställaren gemensamt



Flintab



Beställare



FLINTAB

1. Ritningsunderlag skickas

Flintab skickar erforderliga ritningar för installation. Ritningar och anvisningar redovisar bland annat markarbeten, förläggning av kabelrör, lyftinstruktion och installationsanvisningar.



FLINTAB OCH BESTÄLLAREN GEMENSAMT

2. Byggmöte

Flintab deltar på byggmöte tillsammans med beställaren och övriga entreprenörer för att klargöra och gå igenom arbetsgången och arbetsfördelning. Under byggmötet fastställs tidsplanen för de olika delarna i montaget.



BESTÄLLARE

3. Markarbete

Fundamenten placeras på en väl komprimerad bäryta. Under markarbetet sker även förläggning av kabelskyddsror enligt hänvisade ritningar. Detta görs normalt av elektriker anlitad av beställaren.



FLINTAB OCH BESTÄLLAREN GEMENSAMT

4. Leverans och montage fundament

Flintab levererar vågfundamenten på avtalad dag. Fundamenten ställs på plats av markentreprenören (ev. tillsammans med Flintab) enligt specificerad ritning. För att lyfta fundament krävs t.ex. kran eller hjullastare som kan lyfta 3,5 ton samt lyftankare.

Beställaren kan också välja att få fundamenten levererade tillsammans med vågbryggorna. Detta är ofta lönsamt om transportavståndet är långt.



BESTÄLLARE

5. Färdigställande markarbete

När fundament är på plats kan markarbetet slutföras. För ovanpåliggande våg kan det t.ex. innebära att fylla upp ramper och för nedsänkta vågar kan det innebära att fylla igen runt sidoväggar. Även asfaltering är vanligt och sker normalt nu.

Elektriker kommer behövas för att slutföra installation av ström och nätverk till alla anslutningspunkter vilket måste vara färdigställt innan nästa steg.



FLINTAB

6. Leverans och montage av våg och övrig utrustning

Flintabs tekniker monterar vågbryggor samt övrig utrustning så som terminaler, kameror, bommar etc. Tiden för montaget, komplexiteten i leveransen samt hur mycket utrustning som ska installeras påverkar tidsåtgången.

För att lägga vågbryggorna på plats krävs kran som kan lyfta 25 ton. Om inget annat avtalats ordnar beställaren kran.



FLINTAB

7. Slutdokumentation

Manualer, elschema, protokoll etc. delges beställaren via Flintabs kundportal.



FLINTAB OCH BESTÄLLAREN GEMENSAMT

8. Övertagande

När montaget är färdigställt sker en överlämningsgenomgång på plats med representanter från Flintab och beställaren. Genom att följa vår checklista säkerställs att alla ingående delar är färdigställda enligt order. Om det upptäcks kvarstående punkter noteras dessa på protokollet tillsammans med tidpunkt för färdigställande. Mindre justeringar stoppar dock inte övertagandet.



FLINTAB

9. Verifiering

En våg som används för att väga last på fordon ska genomgå legal kontroll. Detta resulterar i ett protokoll och CE-märkning.

Tidpunkten för verifieringen sker i samråd. För att kunna genomföra kontrollen krävs godkända vikter, vilka behöver fraktas till platsen.

Tidpunkt för detta sker i samråd mellan Flintab och beställaren.

Leverans av Viktoria2

Viktoria2 är ett mycket flexibelt verktyg som konfigureras för din verksamhet. Vårt system integreras lämpligen med andra system för enkla, snabba och kvalitetssäkrade processer.

För bästa systemstöd uppmanar vi våra kunder att:

- undvika specialanpassningar
- centralisera funktioner
- använda enkel självbetjäning för chaufförer och koppla ihop system för att undvika manuellt arbete

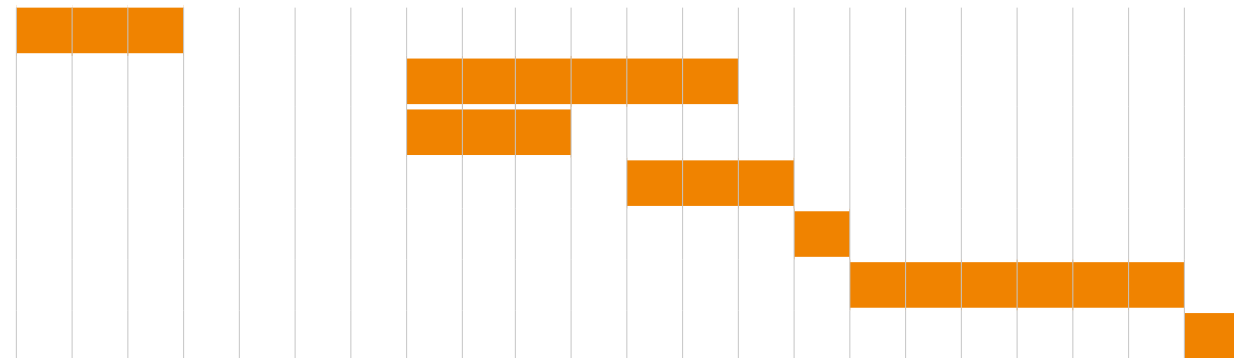
Förstudie

Eftersom behovsanalysen är en viktig del i leveransen har vi valt att visa den i tidsschemat nedan, även då det sker innan en order är lagd. Kan vi snabbt se att det är stora skillnader mellan krav/behov och en standardlösning, föreslår vi en förstudie. Förstudien syftar till att djupare analysera vilka anpassningar som behöver göras, både avseende program och i vissa fall även i din verksamhet för att nå ett fullgott resultat, samt vad detta innebär i tid och kostnader.

Vad

1	Workshop & demo
2	Systemintegration
3	Driftsätt datamiljön
4	Konfigurering och installation
5	Utbildning
6	Testperiod
7	GoLive och övertagande

Dagar



Huvudansvar för projektaktiviteten

- Flintab och beställaren gemensamt
- Flintab
- Beställare

FLINTAB OCH BESTÄLLAREN GEMENSAMT

1. Workshop & demo

Efter att beställarens behov och krav har analyserat av Flintabs säljteam kan det finnas behov av att titta djupare på vissa delar som skiljer sig från standard. Vi utgår från din kravlista för att fastställa stora delar av omfattningen av leveransen. Beställaren behöver till exempel kunna ange vilka rapporter (innehåll) som önskas.

En eventuell förstudie kan resultera i en GAP-analys, samt möjliga anpassningar och konfigurationer som skulle krävas. Genom att veta detta innan projektet påbörjats, kan man ta ställning till vilka vägval som är rimliga.

FLINTAB

2. Systemintegration

I många fall önskas ett utbyte av information med beställarens affärssystem eller annat motsvarande system. Det finns i huvudsak tre olika vägar för detta; standardexport, standard webAPI eller kundanpassad integration. Det sistnämnda kräver utvecklingstid och beställaren behöver kunna förmedla relevanta IT-kontaktuppgifter, dokumentation och en komplett kravställning för den önskade lösningen. Beställaren kan behöva ha en dialog tillsammans med Flintab och leverantören av affärssystemet.

För standardintegrationer tillhandahåller Flintab dokumentation över tillgängliga interface för att beställaren ska kunna utveckla lösningen själv eller via tredjehandspartner.

Leverans och driftsättning sker efter överenskommelse och i regel via fjärråtkomst.

FLINTAB

3. Konfigurering och installation

Om Viktoria ska installeras i beställarens datamiljö görs detta via fjärråtkomst. Har du även valt en komplett datorlösning från Flintab levereras datorn färdiginstallerad.

Nätverk och servrar inklusive konton, behörigheter och åtkomst för Flintabs tekniker behöver vara driftsatta. IP-nummer och liknande behöver vara tilldelade av beställaren innan installation.

Vid installationen kan konfigurationer behöva genomföras, exempelvis benämningar. Kunden kan behöva vara delaktigt med konfigurerings-önskemål för detaljer som inte fångats upp vid behovsanalysen.

Viss migrering från tidigare system utförs normalt i detta skede. Vilken data som migreras ska vara bestämt i behovsanalysen.

Eventuella kundunika konfigurationer implementeras också i detta skede.

FLINTAB OCH BESTÄLLAREN GEMENSAMT

4. Utbildning

Utbildning i Viktoria sker på plats hos Flintab i Jönköping, hos beställaren eller digitalt. Via utbildningen kommer personalen som arbetar i systemet lära sig att hantera alla delar i systemet. Utbildningen kundanpassas efter vilka behov beställaren har. Utbildningen behöver vara genomförd innan systemet tas i drift.

BESTÄLLARE

5. Testperiod

Systemet tas i drift. Vid en större installation sker det i begränsad omfattning, exempelvis på en anläggning (pilot). Utfallet följs upp och eventuella justeringar av systemets konfiguration genomförs. Steget avslutas i och med ett godkänt SAT (Site Acceptance Test).

Är det komplexa miljöer och/eller konfigurationer eller integrationer rekommenderar vi alltid att en testmiljö sätts upp av det tänkta systemet och vitala delar testkörs innan GoLive. Stor del av testet utförs av beställaren. Eventuella brister mot order åtgärdas av Flintab innan drifttagande.

Beställaren kan välja att ha kvar en egen testmiljö (tillval) i sin datamiljö för framtida tester och internutbildningar.

FLINTAB OCH BESTÄLLAREN GEMENSAMT

6. GoLive och övertagande

Vid övertagande av systemet går Flintab och beställaren tillsammans igenom alla punkter från ordern för att säkerställa att de är utförda enligt överenskommelse.

Beställaren tar över drift av systemet och användning sker fullt ut.

Service och support - vi gör det enkelt

När överlämningar för både mjukvara och hårdvara är avklarade avslutas projektet och Flintabs service och support tar över.

Service och support ansvarar för:

- licensvård
- support

Och erbjuder också:

- uppdateringar vid nya releaser
- uppföljningsmöten och fortsatt utbildning av personal
- reservdelar och underhåll av programvara

För fortsatt service och support av hårdvaran rekommenderar vi att ett serviceavtal tecknas med förebyggande underhåll och kalibrering eller återkommande kontroll av vågen.

Fortsätt gå Flintabs utbildningar och ta del av våra seminarier, så får du reda på nyheter och kan använda systemen till sin fulla kapacitet!



Tryggt, smidigt och optimerat med Flintab

Centraliserad support

- Dedikerade supporttekniker med hög kompetens kan hjälpa till med handhavande och felavhjälpning via fjärrstyrning
- Vår serviceorganisation omfattar 35 st geografiskt utspridda tekniker
- Snabba inställelsetider av specialiserade servicetekniker säkerställer kostnadseffektiva serviceinsatser

Stor erfarenhet av att genomföra projekt och att ta helhetsansvar för leverans

- Flintabs organisation har utvecklats för att hantera stora projekt. Vi hanterar alla projekt informationssäkert och med sekretess baserat på era behov.
- Vi är certifierade enligt ISO 9001, ISO 14001 och ISO 45001 samt ackrediterade av Swedac enligt ISO 17020 och ISO 17025.
- Att bedriva verksamheten med god affärsetik och tydliga värderingar är centralt för oss. Dessa mål och krav finns beskrivna i vår hållbarhetsrapport samt Code of Conduct.
- Vi har egen utveckling av både hård- och mjukvara i Sverige. Detta säkerställer att våra produkter är framtidssäkra och når upp till dina krav både nu och i framtiden.





WE MAKE IT EASY.

FLINTAB

Box 180, 551 13 Jönköping

Besöksadress: Kabelvägen 4, 553 02 Jönköping

Tel växel: 036-31 42 00

FLINTAB
WEIGHING ● SOLUTIONS